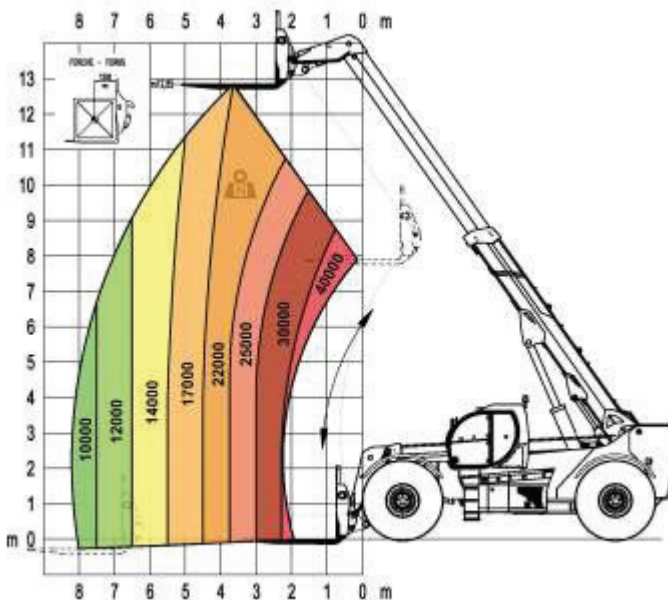




Диаграмма нагрузки с позиционером вил



MAGNI
TELESCOPIC HANDLERS

НТН 40.13

НТН 40.13

ГРУЗОПОДЪЕМНОСТЬ	40,000 кг при 1200 мм центре тяжести
МАКС. ВЫСОТА ПОДЪЕМА	12,85 м
ГОРИЗОНТАЛЬНЫЙ ВЫЛЕТ	8,20 м
УПРАВЛЕНИЕ	Мультифункциональный электропропорциональный джойстик
ТОРМОЗНАЯ СИСТЕМА	Гидравлическая с двойным контуром, многодисковая Парковочный тормоз обратного действия
ДВИГАТЕЛЬ	MERCEDES OM 926 LA
	Турбированный
	6 цилиндров, 7200 см ³
	320 л.с. - 240 кВт
	Номинальное число оборотов 2200 об/мин
	Максимальный крутящий момент 1300 Нм при 1200 об/мин
МОСТЫ	Электронный впрыск
	Водяное охлаждение
	Сверхмощные мосты с 2-х ступенчатым редуктором
	2 поворотных цилиндра на каждую ось
	Корректор угла наклона рамы +/- 5° вправо - влево
ДИНАМИЧЕСКИЕ ХАРАКТЕРИСТИКИ	3 режима управления: передние управляемые, все управляемые, крабовый ход
	Качающаяся задняя ось
	Максимальная скорость движения: 25 км/ч
	Тяговое усилие 400 кН
НАГРУЗКА И ВЕС	Преодолеваемый подъем 30%
	Радиус поворота 10,385 м
	Вес погрузчика 50,000 кг
ТРАНСМИССИЯ	Нагрузка на переднюю ось 21,000 кг
	Нагрузка на заднюю ось 29,000 кг
	REXROTH
	Гидростатический насос переменного объема 175 см ³ с электронным управлением
	2 гидростатических мотора переменного объема
БЕЗОПАСНОСТЬ	Автоматическая 3-ступенчатая трансмиссия
	Автоматическое отключение задней оси
	Электронная система контроля нагрузки
	Ограничитель опасных движение
	Гидрозамки цилиндров

