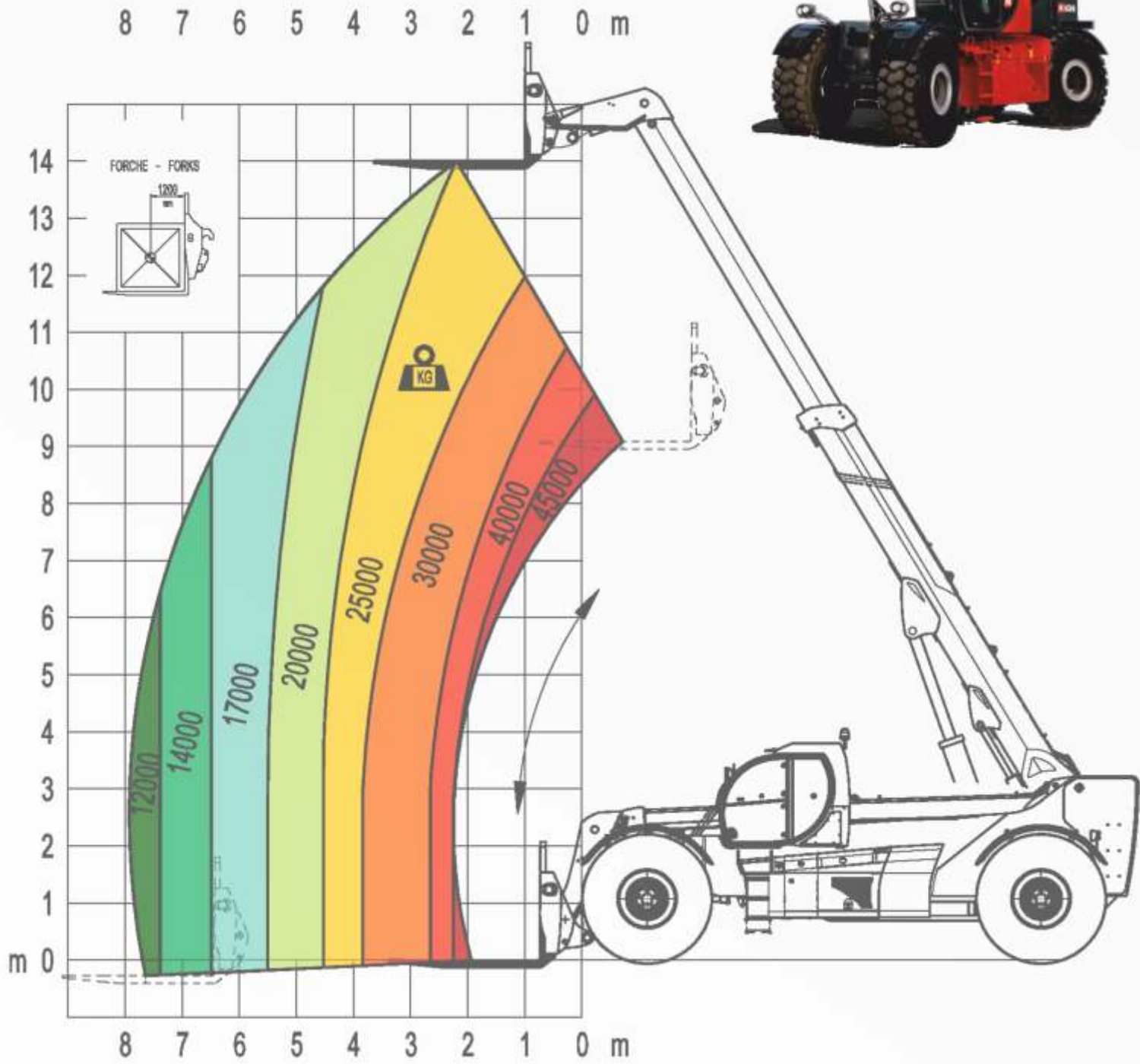


НТН 45.14

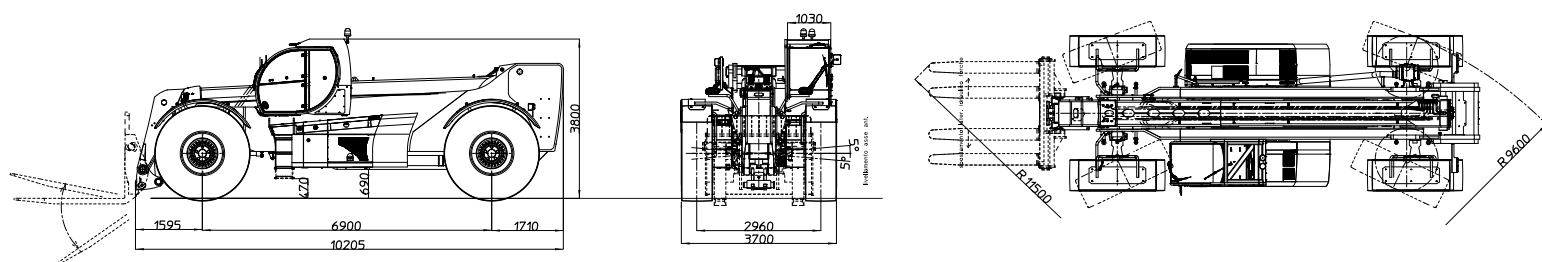
Максимальная грузоподъемность: 45 тонн при центре тяжести 1200 мм,
 Максимальная высота подъема: 14,00 м,
 Горизонтальный вылет: 8,00 м,
 Двигатель: Mercedes 320 л.с.,
 Трансмиссия: 3-ступенчатая, гидростатическая,
 Максимальная скорость: 20 км/ч,
 Корректор угла наклона рамы : +/- 5 °.



Технические характеристики

НТН 45.14	ГРУЗОПОДЪЕМНОСТЬ	45.000 кг при центре тяжести груза 1200 мм
	ВЫСОТА ПОДЪЕМА	14.00 м
	ГОРИЗОНТАЛЬНЫЙ ВЫЛЕТ	8.00 м
	УПРАВЛЕНИЕ	Мультифункциональные джостки с электропропорциональным управлением
	ТОРМОЗНАЯ СИСТЕМА	Гидравлическая мультидисковая с двойным контуром
		Стояночный тормоз обратного действия
	ДВИГАТЕЛЬ	Mercedes OM 926 LA Euro
		Turbo intercooler
		6 цилиндров / 7.200 см ³
		Мощность 320 л.с. – 240 кВт
		Максимальное число оборотов 2.200 об/мин
		Максимальный крутящий момент 1.300 Нм при 1.200 об/мин
Электронный впрыск Жидкостная система охлаждения		
МОСТЫ	Ведущие мосты с 2-ступенчатым редуктором	
	2 поворотных цилиндра на ось	
	Корректор поперечного угла наклона рамы + 5° вправо + 5° влево	
	3 типа управления: - передние управляемые - все управляемые - крабовый ход Качающийся задний мост	
ХАРАКТЕРИСТИКИ	Максимальная скорость движения: 20 км/ч	
	Тяговое усилие: 390 КН	
	Преодолеваемый подъем: 50%	
	Радиус поворота с вилами: 11.500 мм	
ВЕС	Вес погрузчика: 58.000кг	
	Нагрузка на переднюю ось: 22.900 кг	
	Нагрузка на заднюю ось: 35.100 кг	
ТРАНСМИССИЯ	Rexroth гидростатическая	
	Аксиально поршневой насос переменного объема с электронным управлением 175 см ³	
	Два аксиально-поршневых гидромотора	
	3-ступенчатая КПП с автоматическим переключением передач Автоматическое отключение заднего моста	
БЕЗОПАСНОСТЬ	Электронная система безопасности контроля массы и положения груза в пространстве	
	Блокировка опасных действий	
	Клапаны безопасности гидроцилиндров	

Габаритные размеры



CVH material handling

Tel: +7 495 925 51 19

E-mail: info@cvh.ru

Web: www.cvh.ru

CVH
material handling