

# SAEZ

*time to move on*

Грузоподъемность: 3500 кг,  
Высота подъема: 7050 мм,  
Горизонтальный вылет: 4170 мм,  
Двигатель: PERKINS 1104C-44Т, 95 л.с.,  
Трансмиссия: REXROTH, гидростатическая,  
Колесная формула: 4 x 4 x 4 (крабовый ход),  
Максимальная скорость движения: 40 км/ч.

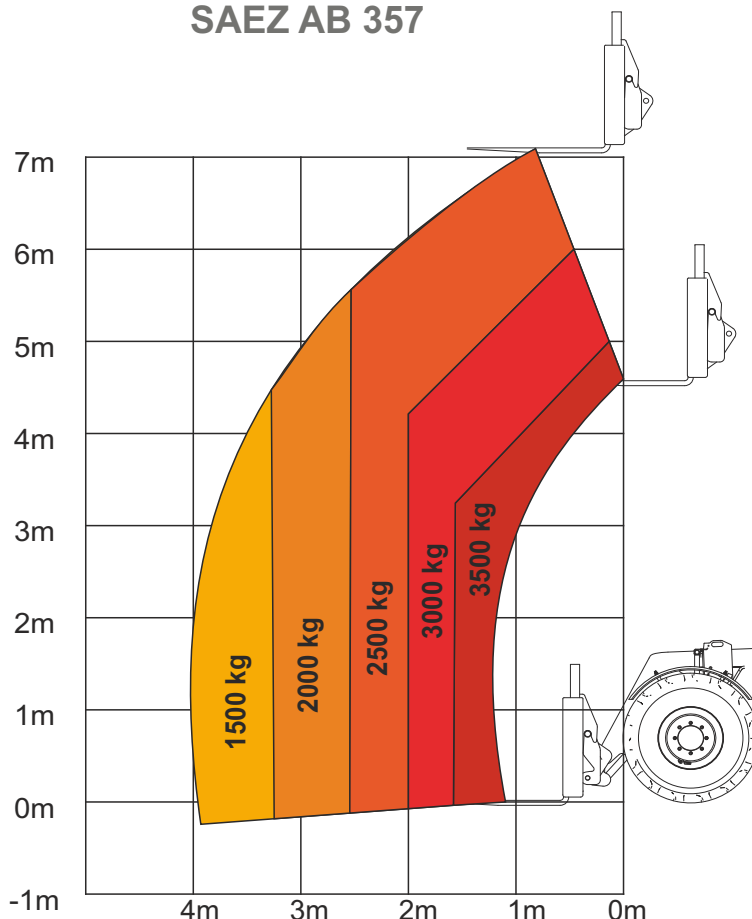


Универсальный телескопический погрузчик

# AB357

**CVH**  
rental and sales

## Диаграмма грузоподъемности SAEZ AB 357



### Стандартная комплектация

Закрытая кабина ROPS / FOPS,  
 Двухсекционная дверь с замком,  
 Отопитель с распределением воздуха,  
 Стеклоочиститель с омывателем,  
 Регулируемая рулевая колонка,  
 Регулируемое кресло с подголовником,  
 Панель контрольных ламп и указателей,  
 Индикатор момента нагрузки,  
 Комплект дорожных осветительных приборов,  
 Комплект рабочего освещения,  
 Проблесковый маячок,  
 Звуковой сигнал заднего хода,  
 Гидролиния в стреле для навесного оборудования,  
 Каретка с парой вилок 1200 мм,  
 Задний фаркоп.

### Дополнительная комплектация:

Кондиционер,  
 Дополнительное освещение на стреле,  
 Магнитола,  
 Навесное оборудование.

Грузоподъемность максимальная ..... 3500 кг  
 Высота подъема ..... 7150 мм  
 Грузоподъемность  
 на максимальной высоте подъема ..... 2500 кг  
 Горизонтальный вылет ..... 4170 мм  
 Грузоподъемность  
 на максимальном вылете ..... 1500 кг

Двигатель Perkins 1104D44 Turbo  
 Количество цилиндров и объем ..... 4 - 4400 см<sup>3</sup>  
 Мощность двигателя ..... 95 л.с.  
 Крутящий момент ..... 393 Нм при 1400 об/мин

Трансмиссия гидростатическая  
 Максимальная скорость ..... 40 км/ч  
 Количество передач ..... 2/2  
 Тяговое усилие ..... 6140 даН  
 Преодолеваемый подъем ..... 45 %

Гидравлическая система  
 Тип ..... Load Sensing  
 Давление системы ..... 250 бар  
 Производительность насоса ..... 100 л/мин

Тормозная система  
 Гидравлическая многодисковая в масляной ванне  
 Парковочный тормоз обратного действия

Колеса  
 Размер колес ..... 15.5/80 R24

Управление  
 2 передних колеса управляемые  
 4 колеса управляемые  
 крабовый ход

Мосты DANA SPICER  
 Передний мост управляемый жестко фиксированный  
 Задний мост управляемый качающийся  
 Дифференциалы повышенного трения  
 Автоматическая блокировка при пробуксовке колеса

Объемы сервисных жидкостей  
 Моторное масло ..... 8,5 л  
 Гидравлическое масло ..... 100 л  
 Топливный бак ..... 100 л  
 Передний мост ..... 8,5 л  
 Задний мост ..... 7,8 л  
 Система охлаждения ..... 15,1 л

Размеры и вес  
 Длина погрузчика ..... 5069 мм  
 Ширина погрузчика ..... 2304 мм  
 Высота погрузчика ..... 2424 мм  
 Колесная база ..... 2894 мм  
 Ширина кабины ..... 875 мм  
 Дорожный просвет ..... 445 мм  
 Вес погрузчика без вилок ..... 7150 кг

Distributor:  
**CVH Ltd,**  
 Tel: +7 495 925 5119  
 E-mail: info@skladskoe.net  
 Web: www.skkladskoe.net

Manufacturer:  
**ABANILLA MEDIO AMBIENTE 2010, S.L.**  
 MOLINA DE SEGURA 30500  
 MURCIA REGION - SPAIN  
 Tel +34 606 528 261  
 Web: www.saezmotion.com